

# 2019

TOHOKU COMPUTER COLLEGE

りゅう がく せい ぼ しゅう よう こう

## 留学生募集要項

がいこくじんりゅうがくせいよう  
外国人留学生用

学校法人 日本コンピュータ学園  
東北電子専門学校

本校には、日本語のレベルアップとたくさんの資格取得をめざせる「国際ビジネス科」があります。多くの留学生がこの学科を卒業し、日本の会社への就職や、日本の大学へ進学しています。また、より専門性の高い学習と資格取得をめざせる、多彩な学科があります。

◎「国際ビジネス科」は、入国管理法に示された日本語能力の基準を満たしている方であれば出願できます。

分野	学科	コース (コース定員)	修業年限	定員	初年度学費合計	留学生奨学金適用後 初年度学費合計	職業実践 専門課程
国際分野	国際ビジネス科 (留学生対象)	●ビジネスコース (60名) ●ITコース (30名) ●教養コース (30名)	2年	120名	857,000円	657,000円	◎

◎下記の学科は、日本語能力試験(JLPT) N2以上の認定を取得されている方、またはN2相当の日本語能力を有する方が対象です。

分野	学科	コース (コース定員)	修業年限	定員	初年度学費合計	留学生奨学金適用後 初年度学費合計	職業実践 専門課程
ビジネス分野	総合情報ビジネス科	●ビジネスキャリアコース (30名) ●ITビジネスコース (30名)	2年	60名	885,000円	685,000円	◎ 全ての学科で「職業実践専門課程」の認定を受けています。
IT・AI分野	モバイルアプリケーション科		2年	30名	991,000円	791,000円	
	情報システム科		2年	100名	991,000円	791,000円	
	システムエンジニア科		3年	40名	991,000円	791,000円	
	ネットワークシステム科		2年	30名	991,000円	791,000円	
	ネットワークセキュリティ科		3年	30名	991,000円	791,000円	
	AIテクノロジーエンジニア科		3年	30名	991,000円	791,000円	
	高度ITエンジニア科 高度専門士(こうどせんもんし)4年制		4年	30名	991,000円	791,000円	
クリエイティブ分野	ゲームクリエーター科	●ゲーム企画コース (30名) ●ゲームCGコース (20名)	2年	50名	981,000円	781,000円	
	ゲームエンジニア科		3年	50名	981,000円	781,000円	
	CGクリエーター科		2年	40名	998,000円	798,000円	
	Webクリエーター科		2年	20名	998,000円	798,000円	
	デジタルデザイン科		2年	30名	998,000円	798,000円	
	デジタルミュージック科		2年	30名	999,000円	799,000円	
	映像放送科		2年	20名	1,015,000円	815,000円	
音響制作科		2年	20名	1,010,000円	810,000円		
建築・工学分野	建築科	●建築工学コース (20名) ●CAD設計コース (20名)	2年	40名	992,000円	792,000円	
	建築大工技能科		2年	20名	1,038,000円	838,000円	
	インテリア科		2年	20名	990,000円	790,000円	
	電気工事科		2年	30名	1,008,000円	808,000円	
	機械CAD設計科		2年	20名	992,000円	792,000円	

※学費の他に、留学生傷害保険代、(年間2,000円)を納入していただきます。

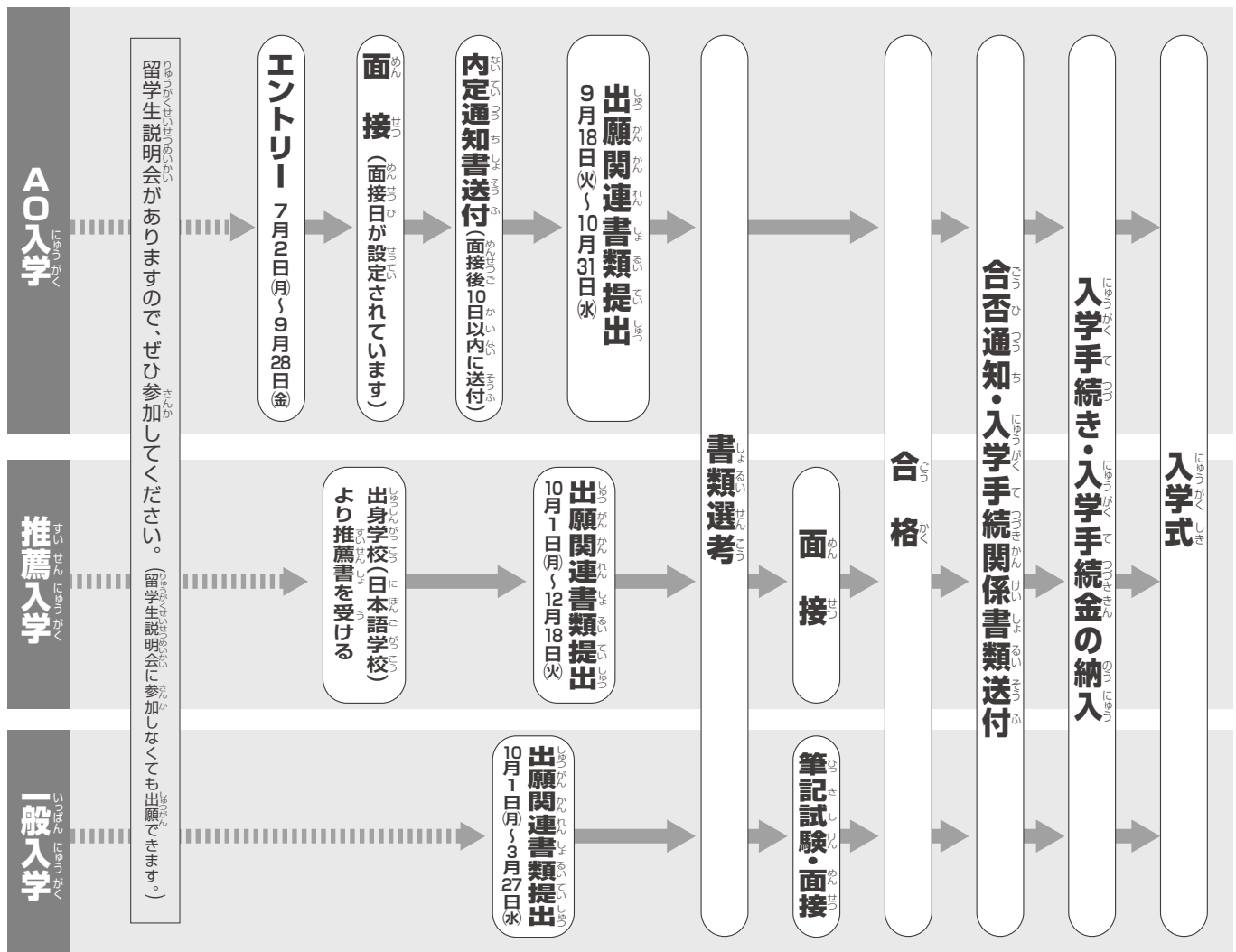
## 留学生 出願資格について

- 外国において12年間の学校教育課程を修了した方、または、これに準じる方であって、入国管理法に示された日本語能力の基準を満たしている方。
- 心身ともに健康である方。
- 入学から卒業までの学費、生活費等を確実に支払うことができる方。
- 法務省が告示した教育施設で6ヶ月以上の教育を受けた方で、出席率が80%以上である方。  
(出席率が75%以上80%に満たない場合は、欠席理由と成績を総合的に判断し、入学資格ありと認める場合がある)
- 「国際ビジネス科」以外の学科を希望する場合は日本語能力試験(JLPT)においてN2以上の認定を有する方。  
またはそれに準じる日本語能力を有する方。

## 留学生 出願区分

- ◎ 本校には、留学生向けに「AO入学」「推薦入学」「一般入学」の出願区分があります。出願区分により、出願の条件や選考方法、受付期間、特典が異なりますのでご注意ください。
- ◎ 既に日本語学校を卒業された方も、すべての出願区分にて出願することができます。

## 留学生の出願から入学まで



# AO入学

◎将来の目的が明確であり、向学心、意欲、熱意を重視した選考方法です。AO入学は、早めに進学を決定することができ、入学までの時間を有意義に活用することができます。

## 出願資格

2ページの出願資格を満たし、将来の目的が明確であり向学心、意欲、熱意を持った方で、出願前にAO入学エントリーされて内定通知書を発行された方。

## 特典

初年度学費から奨学金として20,000円を免除します。

## エントリー方法

必要事項を記入したエントリーシートと在留カード(両面)の写しを、受付期間に提出してください。

■エントリーシート受付期間 **2018年7月2日(月)～2018年9月28日(金)**

- 巻末とじこみまたはホームページよりダウンロードしたエントリーシートを使用してください。
- エントリーシートは本校まで持参してください(持参は平日のみ)。遠方の方は郵送してください。

【郵送先】〒980-0013 仙台市青葉区花京院一丁目3番1号  
学校法人 日本コンピュータ学園 東北電子専門学校 留学生入学係

## エントリー後の面接について

エントリーシート提出後、面接日に本校にて面接を行います。

区分	面接日	区分	面接日
1回目	2018年 7月13日(金)	5回目	2018年 9月 7日(金)
2回目	2018年 7月27日(金)	6回目	2018年 9月21日(金)
3回目	2018年 8月10日(金)	7回目	2018年10月 5日(金)
4回目	2018年 8月24日(金)		

◎面接の時間は、後日お知らせいたします。

## 面接結果の通知

面接後10日以内に内定通知書を郵送します。

## 出願について

入学内定通知書が届きましたら出願書類と入学内定通知書を同封して出願してください。

■出願受付期間 **2018年9月18日(火)～2018年10月31日(水)**

### 出願書類

- ①入学内定通知書
- ②入学願書 (巻末とじこみ)
- ③最終学校(母国)の卒業証書または卒業証明書および成績証明書 (必要に応じて日本語訳文添付)  
複写等でもかまいませんが、入学するまでに「原本」を提出してください。
- ④カラー写真2枚(4cm×3cm)  
写真の裏面に、氏名を明記の上、入学願書の表面と裏面の所定位置に各1枚を貼付してください。
- ⑤パスポートの写し ※旅券番号が記載されているページと、現に有する在留資格・期間の記載されているページ
- ⑥在留カード(両面)の写し
- ⑦日本語学校等の修了証明書(または修了見込み証明書)と成績証明書(出席状況記入のもの)  
※日本語能力試験(N1またはN2)の資格を持っている方はその認定書

■願書提出 出願書類を本校まで持参してください(持参は平日のみ)。遠方の方は郵送してください。

【郵送先】〒980-0013 仙台市青葉区花京院一丁目3番1号  
学校法人 日本コンピュータ学園 東北電子専門学校 留学生入学係

## 選考方法

書類選考

## 選考結果の通知

選考後、10日以内に本人宛に郵送します。  
また、出身学校(日本語学校)にも通知します。

## 入学の手続き

合格の通知を受け取ってから2週間以内に入学手続金を納入していただきます。

## エントリーから出願まで

### エントリー

2018年7月2日(月)  
2018年9月28日(金)

エントリーシートに記入し提出してください。

### AO入学 面接

本校への志望理由や入学後の目標についてアピールしてください。

### 入学内定通知書 発行

本校で学びたいという意欲、適性が確認できれば随時、入学内定通知書を郵送いたします。

### 出願

2018年9月18日(火)  
2018年10月31日(水)

出願書類と入学内定通知書を同封して出願してください。

### 合格通知

合格した方は入学手続きに関するご案内を送付します。

### 入学

# 推薦入学

◎日本国内の日本語学校に在籍している方で、学校長の推薦を受けることができ、本校に進学する意欲がある専願者のための入学方法です。

## 出願資格

日本語学校に在籍または卒業した方で、2ページの出願資格を満たし、日本語学校の校長より推薦を受けられる方。

## 特典

初年度学費から奨学金として20,000円を免除します。

## 選考方法

- ①書類選考 ②面接

## 出願期間と面接について

出願受付期間 2018年10月1日(月)～2018年12月18日(火)

下記の日程で面接を行ないます。出願締切日までに「出願」してください。

区分	出願締切日	面接日	区分	出願締切日	面接日
第1期	2018年10月9日(火)	2018年10月12日(金)	第4期	2018年11月19日(月)	2018年11月22日(木)
第2期	2018年10月23日(火)	2018年10月26日(金)	第5期	2018年12月4日(火)	2018年12月7日(金)
第3期	2018年11月6日(火)	2018年11月9日(金)	第6期	2018年12月18日(火)	2018年12月21日(金)

◎面接の時間は、後日お知らせいたします。 ※状況により面接日を追加する場合があります。

## 出願について

出願書類とともに、出身学校(日本語学校)の学校長による推薦書を添えて出願してください。

### 出願書類

- ①入学願書 (巻末とじこみ)
- ②推薦書 (巻末とじこみ)
- ③最終学校(母国)の卒業証書または卒業証明書および成績証明書 (必要に応じ日本語訳文添付)  
複写等でもかまいませんが、入学するまでに「原本」を提出してください。
- ④カラー写真2枚(4cm×3cm)  
写真の裏面に、氏名を明記の上、入学願書の表面と裏面の所定位置に各1枚を貼付てください。
- ⑤パスポートの写し ※旅券番号が記載されているページと、現に有する在留資格・期間の記載されているページ
- ⑥在留カード(両面)の写し
- ⑦日本語学校等の修了証明書(または修了見込み証明書)と成績証明書(出席状況記入のもの)  
※日本語能力試験(N1またはN2)の資格を持っている方はその認定書

願書提出 出願書類を本校まで持参してください(持参は平日のみ)。遠方の方は郵送してください。

【郵送先】〒980-0013 仙台市青葉区花京院一丁目3番1号  
学校法人 日本コンピュータ学園 東北電子専門学校 留学生入学係

## 選考結果の通知

選考後、10日以内に本人宛に郵送します。また、出身学校(日本語学校)にも通知します。

## 入学の手続き

合格の通知を受け取ってから2週間以内に入学手続き金を納入していただきます。



# 一般入学

◎出願資格に該当する方で、本校での学習に意欲をお持ちの方の入学方法です。

## 出願資格

2ページの出願資格を満たし、受付期間中に書類を提出できる方。

## 選考方法

- ①書類選考 ②筆記試験（日本語） ③面接

## 出願期間と選考日について

■ 出願受付期間 2018年10月1日(月)～2019年3月27日(水)

下記の選考日に筆記試験および面接を行いません。出願締切日までに提出してください。

区分	出願締切日	選考日	区分	出願締切日	選考日
第1期	2018年10月9日(火)	2018年10月12日(金)	第8期	2019年1月22日(火)	2019年1月25日(金)
第2期	2018年10月23日(火)	2018年10月26日(金)	第9期	2019年2月5日(火)	2019年2月8日(金)
第3期	2018年11月6日(火)	2018年11月9日(金)	第10期	2019年2月19日(火)	2019年2月22日(金)
第4期	2018年11月19日(月)	2018年11月22日(木)	第11期	2019年3月4日(月)	2019年3月7日(木)
第5期	2018年12月4日(火)	2018年12月7日(金)	第12期	2019年3月19日(火)	2019年3月22日(金)
第6期	2018年12月18日(火)	2018年12月21日(金)	第13期	2019年3月27日(水)	2019年4月1日(月)
第7期	2019年1月8日(火)	2019年1月11日(金)			

◎試験および面接の時間は、後日お知らせいたします。\*状況により選考日を追加する場合があります。

## 出願について

下記の書類を揃えて提出してください。

### 書類

- 入学願書（巻末とじこみ）
- 最終学校(母国)の卒業証書または卒業証明書および成績証明書（必要に応じ日本語訳文添付）  
複写等でもかまいませんが、入学するまでに「原本」を提出してください。
- カラー写真2枚(4cm×3cm)  
写真の裏面に、氏名を明記の上、入学願書の表面と裏面の所定位置に各1枚を貼付してください。
- パスポートの写し ※旅券番号が記載されているページと、現に有する在留資格・期間の記載されているページ
- 在留カード(両面)の写し
- 日本語学校等の修了証明書(または修了見込み証明書)と成績証明書(出席状況記入のもの)  
※日本語能力試験(N1またはN2)の資格を持っている方はその認定書

■ 願書提出 書類を本校まで持参してください(持参は平日のみ)。遠方の方は郵送してください。

【郵送先】〒980-0013 仙台市青葉区花京院一丁目3番1号  
学校法人 日本コンピュータ学園 東北電子専門学校 留学生入学係

## 選考結果の通知

選考後、10日以内に本人宛に郵送します。また、出身学校(日本語学校)にも通知します。

## 入学の手続き

合格の通知を受け取ってから2週間以内に入学手続き金を納入していただきます。

# 本校独自の留学生支援制度

◎東北電子専門学校独自の留学生奨学金(入学時200,000円の免除)は、全学科のすべての留学生を対象です。

## < 入学時の奨学金 >

- 東北電子専門学校独自の留学生奨学金として、初年度200,000円の免除があります。
- AO入学の場合、上記の留学生奨学金に加え、入学時20,000円の免除があります。
- 推薦入学の場合、上記の留学生奨学金に加え、入学時20,000円の免除があります。

## < 選考料免除制度 >

- 出願時の選考料20,000円が免除されます。

## < 資格特待生制度 >

- 日本語能力試験(JLPT) N2以上の認定を取得されている留学生には70,000円の免除があります。

## < 姉妹校優遇制度 >

- 姉妹校の「仙台国際日本語学校」卒業生の場合、入学時の留学生奨学金に加え、入学時30,000円の免除があります。  
※ただし、仙台国際日本語学校の卒業生はAO入学、推薦入学の特典(20,000円の免除)はありません。

## < 在籍時の奨学金 >

- 東北電子専門学校独自の留学生奨学金として、2年目より年130,000円の免除があります。

例「国際ビジネス科」の場合	
<b>初年度学費</b>	
■ 入学金 (にゅうがくきん) 70,000円	■ 施設実習費 (しせつじっしゅうり) 180,000円
■ 前期授業料 (ぜんきじょうぎょうりょう) 273,000円	■ 後期授業料 (こうきじょうぎょうりょう) 273,000円
■ 教科書教材費 (きょうかしょきょうざいひ) 35,000円	■ 諸経費 (しよけいひ) 26,000円
がくひんごうがい 学費合計 <b>857,000円</b>	
↓	
<b>留学生奨学金 (-200,000円)</b>	
がくひんごうがい 学費合計 <b>657,000円</b>	
↓	
<b>AO入学 / 推薦入学 (-20,000円)</b>	
がくひんごうがい 学費合計 <b>637,000円</b>	
◎資格特待生の方は、さらに70,000円の免除があります。	

例「ゲームクリエイター科」の場合	
<b>初年度学費</b>	
■ 入学金 (にゅうがくきん) 70,000円	■ 施設実習費 (しせつじっしゅうり) 216,000円
■ 前期授業料 (ぜんきじょうぎょうりょう) 312,000円	■ 後期授業料 (こうきじょうぎょうりょう) 312,000円
■ 教科書教材費 (きょうかしょきょうざいひ) 45,000円	■ 諸経費 (しよけいひ) 26,000円
がくひんごうがい 学費合計 <b>981,000円</b>	
↓	
<b>留学生奨学金 (-200,000円)</b>	
がくひんごうがい 学費合計 <b>781,000円</b>	
↓	
<b>AO入学 / 推薦入学 (-20,000円)</b>	
がくひんごうがい 学費合計 <b>761,000円</b>	
◎資格特待生の方は、さらに70,000円の免除があります。	

※上記以外に留学生傷害保険代(年間2,000円)を納入していただきます。

# その他の奨学金制度

## < 入学時の奨学金 >

- (一財) 共立国際交流奨学財団奨学金の奨学生に選定されると、毎月100,000円(2年間)支給されます。
- (株) 共立メンテナンス奨学基金奨学金の奨学生に選定されると、毎月60,000円(1年間)の奨学金が支給されます。

## < 在籍時の奨学金 >

- 「私費外国人留学生学習奨励費給付制度」  
在籍中の成績・出席状況が良く、経済的な援助を必要とする学生に対し、独立行政法人日本学生支援機構より月額48,000円(最大年間576,000円)が支給されます。ただし、受給のためには本校からの審査および推薦が必要です。

# 学費の納入時期

◎初年度学費は、下記の納入時期に所定の金額を納入してください。学費は数回分をまとめて納入することもできます。

## 初年度学費の納入時期と納入金額

※学費は留学生奨学金200,000円を適用(免除)した金額です。

学 科	納入時期	入学手続き時	3月末納入	5月末納入	7月末納入	9月末納入	11月末納入	1月末納入	初年度学費
		施設実習費×1/2	施設実習費×1/2 教科書教材費 諸経費	授業料の×1/5	授業料の×1/5	授業料の×1/5	授業料の×1/5	授業料の×1/5	
国際ビジネス科 (留学生対象)		70,000	131,000	91,200	91,200	91,200	91,200	91,200	657,000
総合情報ビジネス科		88,000	159,000	87,600	87,600	87,600	87,600	87,600	685,000
モバイルアプリケーション科		88,000	169,000	106,800	106,800	106,800	106,800	106,800	791,000
情報システム科		88,000	169,000	106,800	106,800	106,800	106,800	106,800	791,000
システムエンジニア科		88,000	169,000	106,800	106,800	106,800	106,800	106,800	791,000
ネットワークシステム科		88,000	169,000	106,800	106,800	106,800	106,800	106,800	791,000
ネットワークセキュリティ科		88,000	169,000	106,800	106,800	106,800	106,800	106,800	791,000
AIテクノロジーエンジニア科		88,000	169,000	106,800	106,800	106,800	106,800	106,800	791,000
高度ITエンジニア科		88,000	169,000	106,800	106,800	106,800	106,800	106,800	791,000
ゲームクリエイター科		88,000	159,000	106,800	106,800	106,800	106,800	106,800	781,000
ゲームエンジニア科		88,000	159,000	106,800	106,800	106,800	106,800	106,800	781,000
CGクリエイター科		88,000	164,000	109,200	109,200	109,200	109,200	109,200	798,000
Webクリエイター科		88,000	194,000	103,200	103,200	103,200	103,200	103,200	798,000
デジタルデザイン科		88,000	194,000	103,200	103,200	103,200	103,200	103,200	798,000
デジタルミュージック科		88,000	159,000	110,400	110,400	110,400	110,400	110,400	799,000
映像放送科		88,000	169,000	111,600	111,600	111,600	111,600	111,600	815,000
音響制作科		88,000	164,000	111,600	111,600	111,600	111,600	111,600	810,000
建築科		88,000	194,000	102,000	102,000	102,000	102,000	102,000	792,000
建築大工技能科		88,000	204,000	109,200	109,200	109,200	109,200	109,200	838,000
インテリア科		88,000	204,000	99,600	99,600	99,600	99,600	99,600	790,000
電気工学科		88,000	174,000	109,200	109,200	109,200	109,200	109,200	808,000
機械CAD設計科		88,000	194,000	102,000	102,000	102,000	102,000	102,000	792,000

単位:円

※上記以外に、留学生傷害保険代(年間2,000円)を3月末に納入していただけます。

※AO入学、推薦入学、資格特待生制度、姉妹校優遇制度は、3月末納入金より免除いたします。



◎進級学年の学費は、下記の納入時期に所定の金額を納入してください。学費は数回分をまとめて納入することもできます。

## 進級学年学費の納入時期と納入金額

※学費は留学生奨学金130,000円を適用(免除)した金額です。

学 科	納入時期	3月末納入	5月末納入	7月末納入	9月末納入	11月末納入	1月末納入	進級学年 学 費
		施設実習費 教科書教材費 諸経費	授業料の×1/5	授業料の×1/5	授業料の×1/5	授業料の×1/5	授業料の×1/5	
国際ビジネス科 (留学生対象)		195,000	91,200	91,200	91,200	91,200	91,200	651,000
総合情報ビジネス科		251,000	87,600	87,600	87,600	87,600	87,600	689,000
モバイルアプリケーション科		246,000	106,800	106,800	106,800	106,800	106,800	780,000
情報システム科		246,000	106,800	106,800	106,800	106,800	106,800	780,000
システムエンジニア科		249,000	106,800	106,800	106,800	106,800	106,800	783,000
ネットワークシステム科		251,000	106,800	106,800	106,800	106,800	106,800	785,000
ネットワークセキュリティ科		249,000	106,800	106,800	106,800	106,800	106,800	783,000
AIテクノロジーエンジニア科		254,000	106,800	106,800	106,800	106,800	106,800	788,000
高度ITエンジニア科		249,000	106,800	106,800	106,800	106,800	106,800	783,000
ゲームクリエイター科		246,000	106,800	106,800	106,800	106,800	106,800	780,000
ゲームエンジニア科		244,000	106,800	106,800	106,800	106,800	106,800	778,000
CGクリエイター科		256,000	109,200	109,200	109,200	109,200	109,200	802,000
Webクリエイター科		256,000	103,200	103,200	103,200	103,200	103,200	772,000
デジタルデザイン科		277,000	103,200	103,200	103,200	103,200	103,200	793,000
デジタルミュージック科		251,000	110,400	110,400	110,400	110,400	110,400	803,000
映像放送科		251,000	111,600	111,600	111,600	111,600	111,600	809,000
音響制作科		241,000	111,600	111,600	111,600	111,600	111,600	799,000
建築科		256,000	102,000	102,000	102,000	102,000	102,000	766,000
建築大工技能科		289,000	109,200	109,200	109,200	109,200	109,200	835,000
インテリア科		251,000	99,600	99,600	99,600	99,600	99,600	749,000
電気工事科		259,000	109,200	109,200	109,200	109,200	109,200	805,000
機械CAD設計科		261,000	102,000	102,000	102,000	102,000	102,000	771,000

単位:円

※上記以外に、留学生傷害保険代(年間2,000円)を3月末に納入していただきます。

# 留学生向け学生寮のご案内

◎本学園では、留学生の修学と生活を支援するために、留学生向けの学生寮を用意しています。仙台の中心部にほど近く、通学やアルバイトにも便利です。プライバシーに配慮し、落ち着いた勉強できるような快適な設備および環境を整えています。入寮希望者は次の点をご承知の上お申込みください。

## 入寮の申込みと入寮手続き

1. 寮は3DKで、1名6畳の個室(洋室)になります。

2. 入寮希望者は入学願書の入寮申込欄に記入しお申込みください。入寮していただく部屋の決定については、学校側で行います。

3. 申込み順に入寮していただきますが、部屋数には制限があり、申込み時期によっては入寮いただけない場合がありますので、早めに提出してください。

※入学確定の時期が遅い場合には、定員に達していることがあり入寮いただけないこともありますのであらかじめご了承ください。

4. 入学手続きを完了しますと、2月中旬頃より改めて入寮に必要な書類をお送りいたしますので、それにより入寮手続きを行ってください。

寮名		寮関係費			入寮時納入金
留学生寮		入寮費(入寮時のみ)	寮費(1ヶ月分)	共益費(1ヶ月分)	寮費6ヶ月分含む
20,000		25,000	35,000	205,000	
定員	36名	設備: 勉強机、椅子、ベット、クローゼット、エアコン、キッチン(共同)、シャワールーム(共同)、シャワートイレ(共同)			

※入寮時の納入金は、入寮費、共益費(1ヶ月分)、寮費6ヶ月分となります。

※6ヶ月後からは、寮費1ヶ月分を該当月の前末日までに納入していただきます。(例:10月分は9月末日までに納入)

※寮費については、年間の運営経費を算出根拠としておりますので、休暇中でも割引することにはなりませんのでご了承ください。

※入寮契約は1年ごとの契約となります。2年目以降も希望される方は自動更新となり共益費(1年分)をいただきます。入寮費はいただきません。

※卒業生は3月末で退寮していただきます。

※学生寮の運営管理は、(株)教育産業振興会に委託しています。

## 寮費の内訳

寮費には、次のものが含まれています。

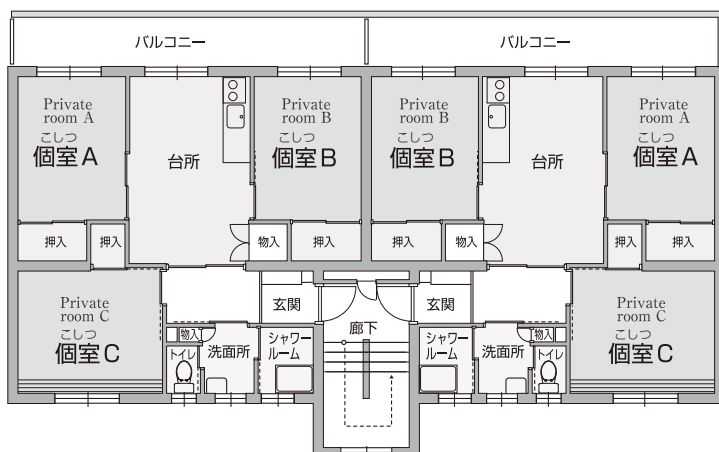
- ① 住居費 ② 水道光熱費 (ただし、一定量を超える場合には追加料金をいただきます。) ※ 食事の提供はありません

## インターネット利用のご案内

本学園の学生寮では、すべての部屋にインターネット回線を設置しています。無料でご利用いただけます。

(パソコンは各自ご用意ください。)

## 学生寮の間取り



がくせい りょう しよざいち  
**留学生寮の所在地**

みやぎ けんせんたい し みやぎ の く し みずぬま  
**宮城県仙台市宮城野区清水沼3-3-30**  
 がっこう じてんしゃ ぶん  
 (学校から自転車で10分)



ほん がく えん りょう がくせい あんしん べん がく せんねん  
**本学園では、留学生のみなさんが、安心して勉学に専念で**  
**きるよう設備・環境・経済性・交通の便などを配慮した学生**  
**寮を設置しています。母国のご家族もご安心できることと思**  
**います。ぜひ留学生寮をご利用ください。**

りょうがくせいむけ あっせん おこ  
**留学生向けアパートの斡旋も行っていきます。**  
 きぼう かた と あ  
**ご希望の方は、お問い合わせください。**



## ご不明な点は何でもご相談ください

留学生専任のスタッフがあなたをお待ちしています。  
また、お一人はもちろん、お友達やご家族と一緒に来校していただいても結構です。

## 相談内容

- 学科について
- カリキュラムについて
- 入学手続きについて
- 学費について
- 本校独自の留学生奨学金について
- その他の奨学金について
- 学生寮について
- 学校見学について

## お問い合わせ

学校法人 日本コンピュータ学園  
**東北電子専門学校**

〒980-0013 宮城県仙台市青葉区花京院一丁目3番1号

**☎0120-373-501**

TEL.022-224-6501 (代) FAX.022-222-6695

**eメール info@jc-21.ac.jp**

受付(うけつけ) / 平日(へいじつ) 9:00~18:00 (Eメール・FAXは24時間受付)

ホームページ <http://www.jc-21.ac.jp/>



### 交通のご案内

- JR仙台駅 徒歩5分
- 地下鉄 仙台駅 徒歩6分

学校法人 日本コンピュータ学園 姉妹校

## 東北保健医療専門学校

〒980-0013 宮城県仙台市青葉区花京院一丁目3番1号

**☎0120-150-730**

TEL.022-745-0001 (代) FAX.022-745-0003

**eメール info@tmc.ac.jp**

受付 / 平日 9:00~17:45 (eメール・FAXは24時間受付)

ホームページ <http://www.tmc.ac.jp/>



## 東日本航空専門学校

〒989-2421 宮城県岩沼市下野郷字菱沼84番地

**☎0120-509-373**

TEL.0223-23-3344 (代) FAX.0223-23-2452

**eメール info@ejair.ac.jp**

受付 / 平日 9:00~18:00 (eメール・FAXは24時間受付)

ホームページ <http://www.ejair.ac.jp/>

